

Clayton Steam Master

Vorteile

Das Zwangsdurchlauf Prinzip einer in Spiralen gewickelten Rohrschlange, ist das Design Konzept eines Clayton Dampferzeugers und resultiert in herausragenden Nutzen für den Anwender.

Hoher Wirkungsgrad

Der sehr hohe Wirkungsgrad ist der augenscheinlichste Nutzen, welcher von der geringen Baugröße und den geringen Abstrahl und Wärmeverlusten in niedrigen Betriebskosten resultiert.

Geringe Abmessungen

Kompaktes Design bedeutet das nur minimale Abmessungen für ein komplettes Kesselhaus benötigt werden. Für Neu Installationen werden so Gebäudekosten reduziert und in vorhandenen Räumlichkeiten können die Anlagen auf Grund des geringen Gewichtes auch auf höher gelegenen Bühnen platziert werden.

Schneller Start

Der Start der Kesselanlage von einem kompletten Kaltstart beträgt nur 5 Minuten.

Der Brennstoffeinsatz, welcher alleine zum Erwärmen einer Anlage benötigt wird, kann hierdurch erheblich reduziert werden. Die Anlage wird durch den Anwender am Ende eines Arbeitstages einfach ausgeschaltet. Der Clayton Steam Master ist ebenso ideal als Zusatz oder Stand by Kessel geeignet.

Sicherheit

Eine Dampfexplosion zu erzeugen ist physikalisch nicht möglich. Diese Gefahr bezieht sich auf ein Niedrigwasser Niveau bei Bauarten in denen ein großes Volumen von Wasser benötigt wird. Der Clayton Dampfkessel benötigt kein Wasserniveau und muß keine große Menge an Wasser bevorraten. Somit ist die Gefahr gänzlich eliminiert.

5 Jahre Garantie

Der Clayton Steam Master ist extreme robust konstruiert und geradezu für den Industriellen Einsatz geeignet. Dies ist der Grund warum wir einen 5 Jahres Garantie auf Druckteile gewähren.

Schnelles Ansprechverhalten

Extrem schnelles Ansprechverhalten für den wechselnden Dampfbedarf ist für ein Zwangsdurchlauf Prinzip gerade zu ideal.

Ein Clayton Dampfkessel startet schnell und produziert seine maximale Dampfmenge ohne zu schwanken.

Geringe Absatzung

Eine Absatzung, welche für alle Kesselanlagen notwendig ist, ist durch das Clayton Design extrem gering. Dieses spart Brennstoff, Chemikalien, und Wasser.

Einfachste Bedienung über Touch-screen

Die Bedienung über das Touchscreen ist sehr einfach. Dort können Bedienungsanleitungen, Ersatzteillisten und auch Viedo's zur Bedienung dargestellt werden.

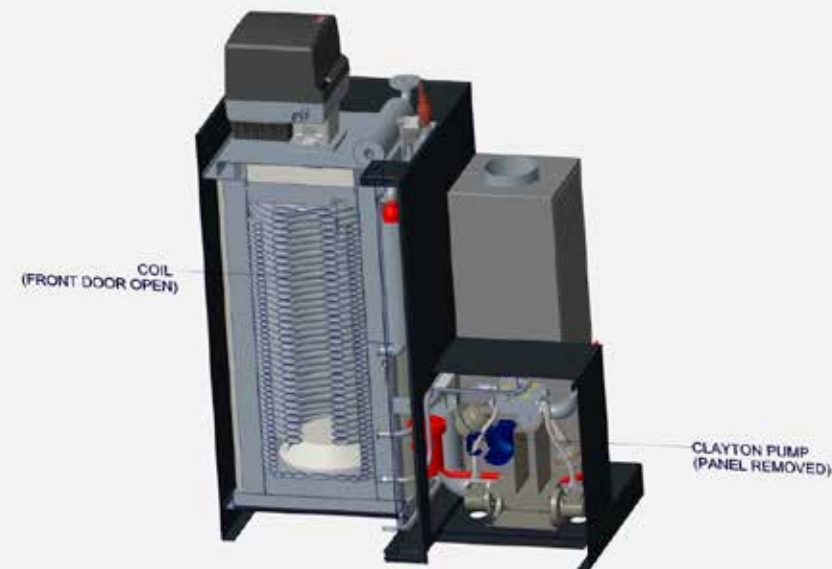
Unbeaufsichtigter Betrieb

Aufgrund der Eigensicherheit und das des automatischen Systems, können alle Dampfkessel von Clayton bis zu einer Wochen (72h in Deutschland) ohne direkte Überwachung betrieben werden. Um das Kesselhaus für den unbeaufsichtigten Betrieb herzurichten ist das Paket "Unbeaufsichtigter Betrieb notwendig".

Geringe Wartung

Eines der praktischen Vorteile ist das einfache Design, welches die Wartung der Anlage auf ein Minimum reduziert. Wir haben alle Komponenten über Jahre entwickelt und den Bedürfnissen der Anwender angepaßt. Der Clayton Steam Master ist der heute innovativste & zuverlässigste Dampfkessel der am Markt erhältlich ist.

Unser Erfolg beruht auf dem Know How unserer Mitarbeiter die mit einem außergewöhnlich hohem Maß an Kundenorientierung, Service und darüber hinaus gehende Unterstützung bieten. Und dies 24h rund um die Uhr 7 Tage die Woche.



CLAYTON DEUTSCHLAND GMBH

6üeeWadWdEfdS`W*`
D-40((7 ? WdI geUZ

Tel.: +49 (0)21%-++' +* (-0
Fax: +49 (0)21%-++' +* (-22
www.clayton-deutschland.de
info@clayton-deutschland.de



Clayton
STEAM MASTER

Clayton Steam Master

Clayton Steam Master

Der Clayton Dampferzeuger ist weltweit der innovativste & zuverlässigste, kompakteste, effizienteste, und schnell ansprechendste sowie sicherste Weg um Dampf mit höchster Qualität zu produzieren und das seit mehr als 80 Jahren.

Dieses durch kontinuierliche Forschung zuletzt entwickelte Produkt stellt die nächste Generation der Clayton Dampferzeugern für Anwendungen bis zu 700 kg/h dar.

Technische Beschreibung

Alle drei Baugrößen des Clayton STEAM MASTER können mit Dieselöl und oder Erdgas betrieben werden. Erdgas betrieben steht der volle Modulationsbereich zwischen 20 bis 100% zur Verfügung. Dieselölbetrieben, werden die Anlagen mit der Clayton Dreistufen Modulation. Der elektrische Anschluß benötigt nur 220 Volt mit einer Phase und einer Anschlußleistung geringer als ein handelsüblicher Elektroherd.

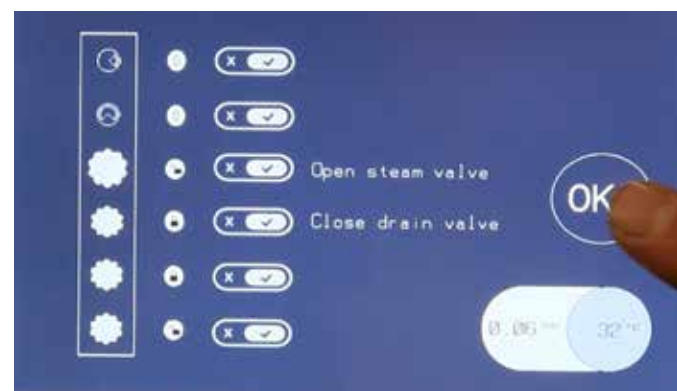
Dampf wird durch die beheizte Einrohrheizspirale erzeugt, welche das Herz des neuen Designs darstellt. Der Arbeitsdruck beträgt 7 barg. Ein weiteres besonderes Merkmal ist die einzigartige stoffbuchsenlose, Wasserpumpe mit herausragenden Leistungsdaten in Bezug auf Zuverlässigkeit und Ansprechverhalten. Der Clayton STEAM MASTER ist äußerst robust konstruiert und geradezu für industrielle



Anwendungen einsetzbar. Dies ist der Grund, warum es uns möglich ist, eine 5 Jahres Garantie auf die Druckteile zu geben.

Das Clayton 'EASY START' System ist geradezu unkompliziert um die Anlage in Betrieb zu nehmen. Der bedienerfreundliche 7" Touch

Bildschirm, gibt dem Anwender direkte Anweisungen und Informationen über den Ist-Zustand des Betriebs der Anlage. Diese werden klar dargestellt und zeigt, dass die Dampfproduktion perfekt arbeitet. Die Standard Anlage kann 24 h und bis zu 1 Woche ohne Beaufsichtigung betrieben werden.



STEAM MASTER

- Einfache Bedienung
- Touchscreen Kontrolle
- Hoher Wirkungsgrad
- Fünf Jahre Garantie
- Volle Modulation
- Geringe Emissionen
- Sicher
- Betrieb ohne Beaufsichtigung
- Kurze Start Zeit
- Zuverlässig
- Gerige Wartung
- Einfache Installation

ABMESSUNGEN

		CSM15	CSM30	CSM45	Wassermodul
Länge	mm	1500	1600	1800	1525
Breite	mm	1350	1350	1350	1000
Höhe	mm	1710	2060	2460	2250
Transport Höhe Ohne Brenner und Sicherheitsventil	mm	1710	2010	2230	
Wartungshöhe über Brenner	mm	250	250	250	

*Änderungen vorbehalten

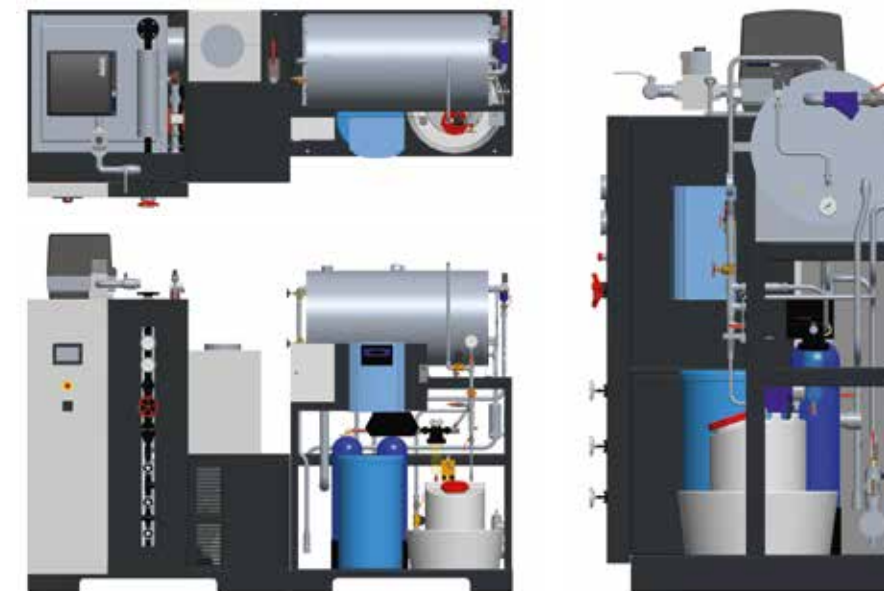


STEAM MASTER

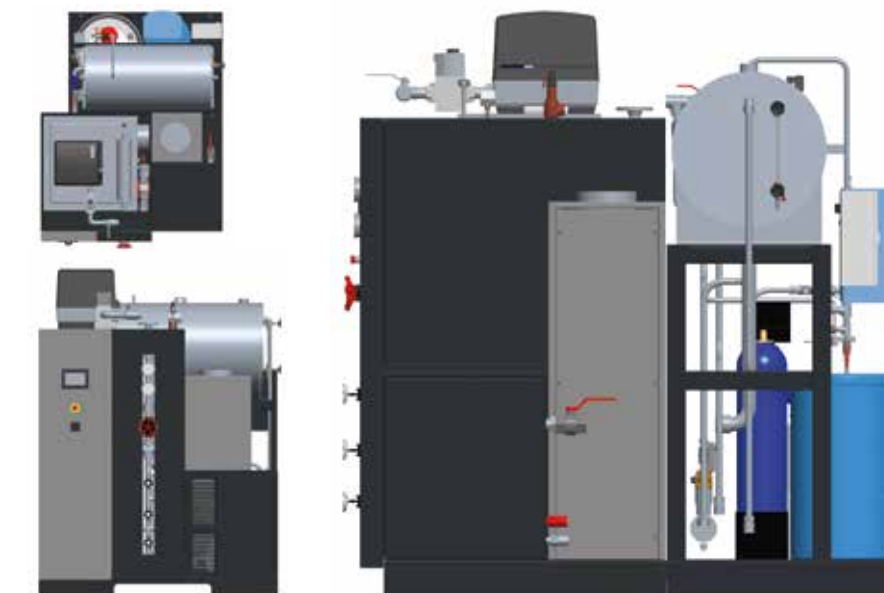
Positionierung des Wasser-aufbereitungs-paketes



Position 1



Position 2



Optionale Pakete

Die sechs Options-Pakete, welche verfügbar sind, erlauben Ihnen den STEAM MASTER nach Ihren Bedürfnissen zu konfigurieren.

Brennstoffeinsparpaket

Zur Reduzierung des Brennstoff Verbrauches und signifikanten Senkung der jährlichen Betriebskosten durch Einsatz eines Rippenrohr Economisers.

Qualitätsdampfpaket

Integrierter Dampftrockner, Kondensatableiter & automatisches Absalzventil. Dieses Paket kann einfach mit der Anlage geliefert, aber auch später leicht nachgerüstet werden.

Wasseraufbereitungspaket

Auf einem Grundrahmen vormontierter, horizontaler Speisewasserbehälter nebst Nebenaggregate wie: Chemikalien Dosierung; Absalzkühlung; Doppelfilter Enthärtungsanlage und Probenentnahmekühler. Dieses Paket wird direkt neben dem Dampfkessel aufgestellt. Die Verbindungen zwischen dem Steam Master und dem Wasser Aufbereitungs-Paket erfolgt über flexible Verbindungen, welche durch Clayton mitgeliefert werden.

Langzeit Überwachungspaket

Für den unbeaufsichtigten Betrieb des Kesselhauses bis zu 1 Woche (max. 72h in Deutschland). Dies wird ermöglicht durch den Einbau einer automatischen Messung der Leitfähigkeit und der Härte.

Fernüberwachungspaket

Für zusätzlichen Seelenfrieden während die Anlage unbeaufsichtigt in Betrieb ist. Es sendet Daten während des Betriebes an ein mobiles Endgerät. Somit sind Sie immer und zu jeder Zeit über den IST Zustand Ihrer Anlage informiert.

Automatik Start/Stop Paket

Enthält ein selbst regelndes Druckhalteventil und einen Kondensatableiter zur Entwässerung. Somit wird bei Einsatz dieses Paketes auch das Qualitätsdampfpaket benötigt.

SAVES FUEL - SAVES SPACE - SAVES TIME - SAVES MONEY